



Informatiebijeenkomst

Inkoop en subsidiëring voor 2018

Dinsdag 27 juni 2017, 10.00 – 12.30 uur

Burgerzaal

Gemeente Almere





Programma

10.00 - 10.10 uur	Welkomstwoord door wethouder René Peeters
10.10 - 10.30 uur	Kaders voor inkoop en subsidiëring
10.30 - 10.40 uur	Gelegenheid om vragen te stellen
10.40 - 10.50 uur	Geef uw mening
10.50 - 11.00 uur	Pauze
11.00 - 11.10 uur	Effecten van inkoop in de praktijk
11.10 - 11.40 uur	Inkoopkeuzes
11.40 - 12.00 uur	Gelegenheid om vragen te stellen
12.00 - 12.30 uur	Tafeltjesmarkt, beantwoording individuele vragen
12.30 uur	Einde

Gemeente Almere



Presentatie
Kaders voor inkoop en subsidiëring
Martijn Rengelink



Visie Almere

- Kadernota 'Doen wat nodig is'
- Beleidsplan 'Veranderen wat nodig is'

Opgave

- Burgerkracht versterken
- Betere ondersteuning bieden tegen lagere kosten

Belangrijkste uitgangspunten

- Doen wat nodig is
- Eén huishouden, één plan, één aanpak, ook op school



Gemeente Almere

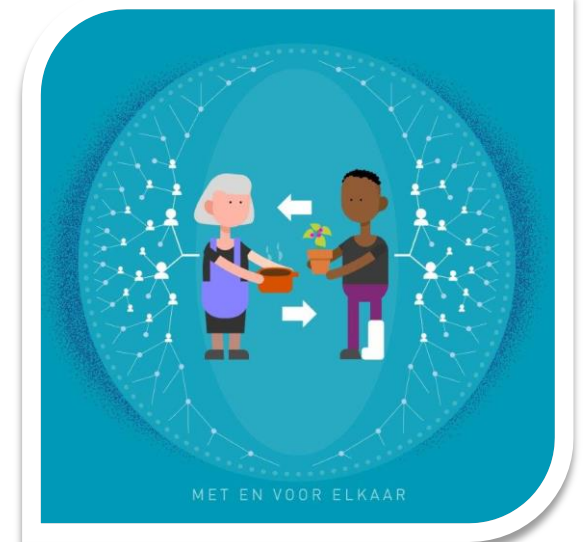




Inkoopdoelen

- Ondersteuning in samenhang inkopen, passend bij vraag inwoners
- Van goede kwaliteit en binnen de financiële kaders
- Voldoende keuzemogelijkheden en keuzevrijheid waar nodig
- Sturen op bereiken van resultaten
- Op onderdelen meerjarige contracten afsluiten
- Administratieve lasten fors beperken

*Om bovenstaande te realiseren,
hebben we u nodig!*





Verdeling regionale en lokale inkooptaken

Verschuiving van taken in 2018 en 2019

Voor inkoop:

- (top)specialistische jeugdhulp blijft regionaal
- Steeds meer ambulante jeugdhulp lokaal (ook J-GGZ)

Voor beschikkings- en declaratieproces:

- Aanbestede zorg wordt lokaal afgehandeld
- Gesubsidieerde zorg wordt regionaal afgehandeld
- Nadere informatie in de loop van 2017





Administratief luwe bedrijfsvoering

Zes uitgangspunten regio Flevoland:

1. Voldoen aan de landelijke i-standaarden
2. Werken met één pakket voor het gehele bedrijfsvoeringsproces, waarbij de keuze voor het soort systeem ondergeschikt is wanneer aan de landelijke i-standaarden wordt voldaan
3. Realiseren van verbetermaatregelen op basis van best-practices en niet opnieuw het wiel uitvinden
4. Voorkomen van extra informatie-uitvraag bij zorgaanbieders
5. Optimaliseren van het meerjarig werkproces, in lijn met meerjarige afspraken met zorgaanbieders tbv continuïteit en innovatie
6. Hanteren van één financieringsmodel voor de zes gemeenten

Gemeente Almere





Contractmanagement

- Extra aandacht voor sturing op kwaliteit, inzet van passende ondersteuning en realisatie van de transformatieopgave
- Contractmanager faciliteert aanbieder bij uitvoering
- Check op contractafspraken en realisatie beleidsdoelstellingen

Voor u betekent dit:

- Eén vast aanspreekpunt (contractmanager)
- Ook als uw organisatie meerdere contracten/subsidies heeft



*Voor uw contactpersoon zie na 1 juli
almerekracht.almere.nl*

Gemeente Almere





Toezicht lokaal en regionaal

Toezicht Wmo bij calamiteiten en geweldsincidenten:

- Lokaal: Rob Fennema, rprofennema@almere.nl
- Regionaal via GGD Flevoland (beschermde wonen, maatschappelijke opvang, vrouwenopvang, verslavingsbeleid en openbare geestelijke gezondheidszorg), (088) 002 99 10 of toezichtwmo@ggdflevoland.nl

Toezicht jeugd via landelijke inspecties

Meld calamiteiten en incidenten binnen twee werkdagen!

Gemeente Almere





Financieel kader voor 2018

Voorbehouden

- Besluitvorming raad over begroting 2018 (eind november)
- Impact landelijke ontwikkelingen
- Structurele doorwerking jaarrekeningcijfers 2016
- Effecten meicirculaire 2017
- Actualisatie ontwikkelingen 2017 en verder (bijvoorbeeld door realisatiecijfers en implementatie *businesscases* jeugdhulp)
- Pas na zomer goed beeld van financieel kader (begroting 2018)

Via dialoogsessies en andere kanalen houden we u op de hoogte

In september brief met indicatie budget 2018 voor aantal jeugdonderdelen





Totaalbudgetten in voorjaarsnota 2017

Omschrijving	Budget (x 1 miljoen)
Wmo lokaal	17,0
Beschermd wonen	43,4
<i>Totaal Wmo</i>	<i>60,4</i>
Jeugd lokaal	23,2
Jeugd regionaal	35,4
<i>Totaal Jeugd</i>	<i>58,6</i>
MO/VO	7,5
Participatiewet	20,4
Overig	0,6
<i>Totaal sociaal domein</i>	<i>147,5</i>

Zeer voorlopig effect meicirculaire:

Wmo + 2,5 miljoen
 Jeugd + 4,1 miljoen
 P-wet - 0,9 miljoen

Gemeente Almere





Rechtmatigheid en verantwoording

Najaar 2017

- Nadere informatie over verantwoordingseisen 2017 volgt
- Daarbinnen aansluiting op landelijke uitgangspunten, zoals controleprotocol dat het programma Informatievoorziening Sociaal Domein (i-Sociaal Domein) nu actualiseert
- Mogelijk aanvullende informatie door lopend onderzoek binnen gemeente naar inspanningen om administratieve lasten te verminderen

Gemeente Almere





Opgave voor ons allen

*Leg contact en maak verbinding!
Voer het juiste gesprek met elkaar!*



Gemeente Almere



Mentimeter



Pauze

De praktijk aan het woord:

Brigitte de Bies
Lotte Klompenhouwer
Khalid Chaara

Presentatie
Inkoopkeuzes
Madalena Meijer



Vooraf

- Focus op inkoop nieuwe taken Jeugdwet en Wmo
- Vereenvoudiging aanbestedingsprocedure waar mogelijk
- Minder administratieve lasten
- Samenhang in de ondersteuning

Gemeente Almere





Leerervaringen en aanpak

Leerpunten	Aanpak
Te veel producten, te weinig samenhang	Ondersteuning gecombineerd inkopen
Afschalen kan geoptimaliseerd worden	Minder of korter verblijf in instellingen, meer passende ondersteuning dichtbij in de wijken
Veel administratieve lasten	Verlichten aanbestedingsprocedure, implementatie i-standaarden
Meer preventie, samenhang en samenwerking	Versterken expertise wijkwerkers, samenwerking stimuleren
Contractmanagement is nog onvoldoende ontwikkeld	Contractmanagement implementeren
Communicatie kan beter	Dialogmomenten, contactpersonen



Inkoopkeuzes

Startpunt: aard en karakteristiek van de ondersteuning

- Bekostigingsvorm: inspannings-, output- of taakgericht
- Inkoopmodel: subsidiëren of aanbesteden
- Samenstelling van de markt: veel/weinig spelers
- Belang van keuzevrijheid

Differentiatie per ondersteuningsvorm

Gemeente Almere



Inkoop 2018	Lokaal	Regionaal
AFSPRAKEN LOPEN DOOR	<ul style="list-style-type: none"> • Hulp bij het huishouden tot en met 31 december 2018, verlengingsoptie twee keer een jaar • Individuele begeleiding en dagbesteding Wmo: voornemen maximaal drie maal drie maanden 	
INKOOP VERLENGEN	<ul style="list-style-type: none"> • Kortdurend verblijf Wmo 18+ • Jeugd-ggz basis, specialistisch, curatief • Ambulante jeugdhulp (begeleiding, behandeling, persoonlijke verzorging, kortdurend verblijf) 	<ul style="list-style-type: none"> • Jeugd-ggz essentieel, top-specialistisch • JeugdzorgPlus
OPNIEUW AANBESTEDEN	<ul style="list-style-type: none"> • Ondersteuningsprofielen (hulp bij het huishouden, begeleiding, dagbesteding) • Dyslexiezorg 	
SUBSIDIËREN	<ul style="list-style-type: none"> • Preventief jeugdbeleid • Inloop-ggz 	<ul style="list-style-type: none"> • Beschermd wonen, OGGZ, maatschappelijke opvang, vrouwenopvang, zwervjongeren, verslavingszorg, nazorg ex-gedetineerden • Residentiële jeugdhulp • Pleegzorg • Jeugdbescherming/reclassering • Veilig Thuis Flevoland



Ontwikkelingen jeugdhulp

- Praktijkondersteuners jeugd-ggz gestart bij gezondheidscentra
- Jeugdgezondheidszorg versterkt
- Vrijwilligers Humanitas staan gezinnen bij
- Grote daling individuele hulp door onderwijs-jeugdhulparrangementen

- Verblijf – minder topspecialistisch
- Dialoog en aanpak via programma zorglandschap jeugd Flevoland
- Langetermijnperspectief in beeld



Gemeente Almere





Inkoopkeuzes jeugdhulp 2018

Verlengen

- Ambulante jeugdhulp
- Jeugd-ggz basis, specialistisch, curatief en essentieel/topspecialistisch
- JeugdzorgPlus

Verlengingsbrieven in september, geen ruimte voor nieuwe aanbieders

Opnieuw contracteren door lokale gemeente

- Dyslexiezorg

*Aanbestedingsinformatie in september via TenderNed,
geen ruimte voor nieuwe aanbieders*

Gemeente Almere





Inkoopkeuzes jeugdhulp 2018

Subsidiëren

- Preventief jeugdbeleid (toets o.b.v. afwegingskader)
- Residentiële jeugdhulp
- Pleegzorg
- Jeugdbescherming en jeugdreclassering
- Veilig Thuis Flevoland

Aanvraag indienen voor 1 oktober 2017

Gemeente Almere





Ontwikkellijn jeugdhulp 2019

Drie lokaal ingekochte pakketten:

- Preventief jeugdbeleid
- Dyslexiezorg
- Jeugdhulp zonder verblijf:
 - ambulante jeugdhulp, jeugd-ggz basis, specialistisch en curatief
 - Meerjarige aanbesteding voor vier jaar
 - Gunning per tweede kwartaal 2018 (tijd nemen voor implementatie)
 - Mogelijk andere vorm van bekostiging

Gemeente Almere





Ontwikkellijn overige jeugdhulp 2019

Vier pakketten:

- Jeugd-ggz essentieel/topspecialistisch (al vanaf 2018)
- Jeugdbescherming en jeugdreclassering
- Veilig Thuis Flevoland
- Jeugdhulp met verblijf:
residentiële jeugdhulp, pleegzorg, JeugdzorgPlus, crisisopname
en klinische functie jeugd-ggz

Gemeente Almere





Ontwikkellijn overige jeugdhulp 2019

- Meerjarige aanbesteding voor vier jaar
- Gunning per tweede kwartaal 2018 (tijd nemen voor implementatie)
- Rust en ruimte voor transformatie
- Bekostigingsvorm kan per pakket/hulpvorm verschillen
- Voorbereiding samen met aanbieders (marktconsultatie)

Wanneer	Wat
Juli 2017	Vaststellen doelen en manier van bekostigen en inkopen
Juli – december 2017	Vorbereiding
Januari 2018	Start aanbesteding
Tweede kwartaal 2018	Gunning contracten
Gunning – december 2018	Implementatie
1 januari 2019	Ingangsdatum contracten





Ontwikkelingen Wmo 2018

Implementatie ondersteuningsprofielen

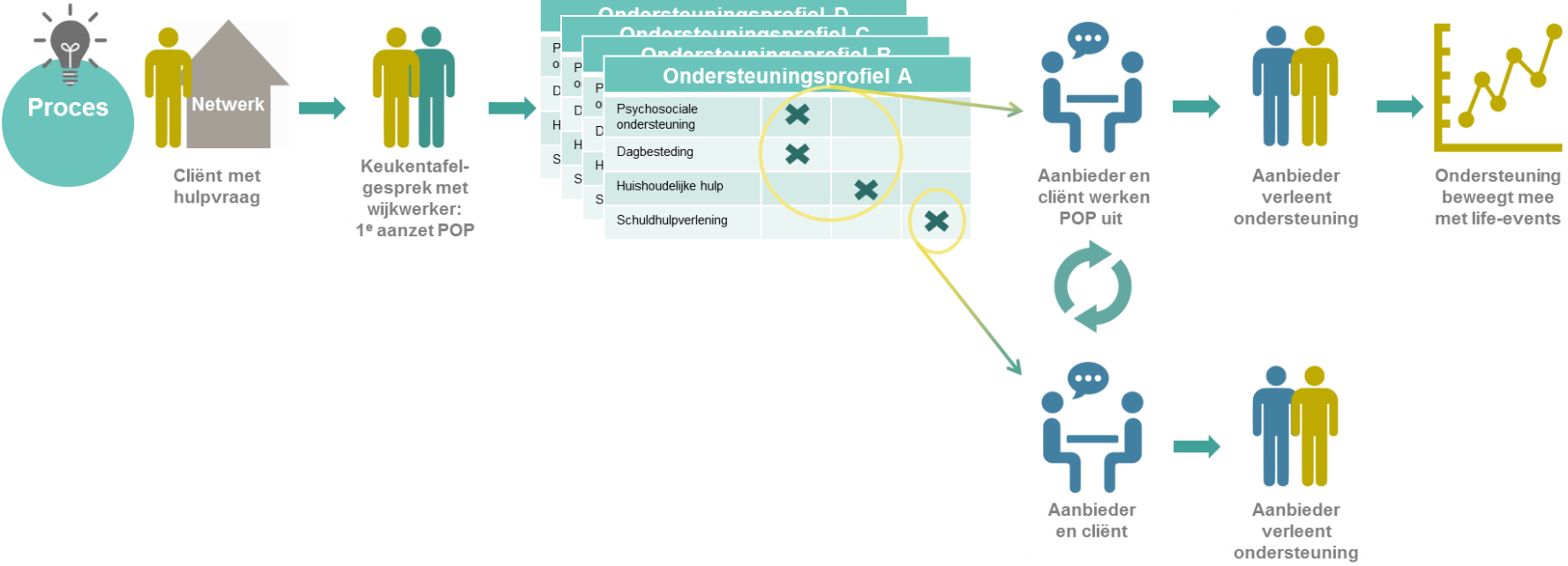
- Omschrijving van groep cliënten met overeenkomsten in hulpvraag
- Profielen hebben resultaatgericht karakter.
- Scope in eerste instantie: hulp bij het huishouden, individuele begeleiding, (niet-)arbeidsmatige dagbesteding
- Positie beschut werk en vervoer naar dagbesteding in relatie tot profielen werkt gemeente op dit moment uit

Gemeente Almere





Ontwikkelingen Wmo 2018





Inkoopkeuzes Wmo 2018

Aanbesteden

- Ondersteuningsprofielen
- Vijf profielen met (op één na) elk drie pakketten
 1. Lichte verstandelijke beperking
 2. Psychosociale of psychische problemen
 3. Cognitieve achteruitgang of psychogeriatrische problemen
 4. Lichamelijke achteruitgang
 5. Zintuiglijke beperking
- Dialoogsessies met aanbieders

Aankondiging: medio september 2017

Afronding inkoop: december 2017

Implementatietijd tot tweede of derde kwartaal 2018

Gemeente Almere





Inkoopkeuzes Wmo 2018

Afspraken lopen door

- Hulp bij het huishouden (tot en met 31 december 2018)
- Individuele begeleiding (maximaal drie keer drie maanden)
- (Niet-)arbeidsmatige dagbesteding (maximaal drie keer drie maanden)
- Kortdurend verblijf Wmo

Bij individuele begeleiding en dagbesteding onder voorbehoud van akkoord aanbieders

Afspraken over vervoer naar dagbesteding lopen ook door

Verlengingsbrieven kortdurend verblijf in september, ruimte voor nieuwe aanbieders

Gemeente Almere





Ontwikkelingen Regionaal Kompas

Nieuw Regionaal Kompas 2018-2020 in ontwikkeling

- Anticiperen op verdere decentralisatie beschermd wonen en maatschappelijke opvang naar lokaal niveau (2020)
- Opbouw integrale behandeling en begeleiding in de wijk, daarna afbouw intramurale voorzieningen
- Versterking samenhang in-, door- en uitstroom
- Snel signaleren/handelen bij huiselijk geweld en kindermishandeling

Beschermd wonen

- Aanpak wachtlijsten
- 'Light-variant' als tussenvoorziening

Aanbieders worden betrokken bij ontwikkelingen

Gemeente Almere





Inkoopkeuzes Regionaal Kompas

Subsidiëren

- Beschermd wonen
- Openbare geestelijke gezondheidszorg
- Maatschappelijke opvang
- Vrouwenopvang
- Ondersteuning aan zwerfjongeren
- Verslavingszorg
- Nazorg ex-gedetineerden

Geen ruimte voor nieuwe aanbieders

Aanvraag indienen voor 1 oktober 2017

Beschermd wonen en maatschappelijke opvang

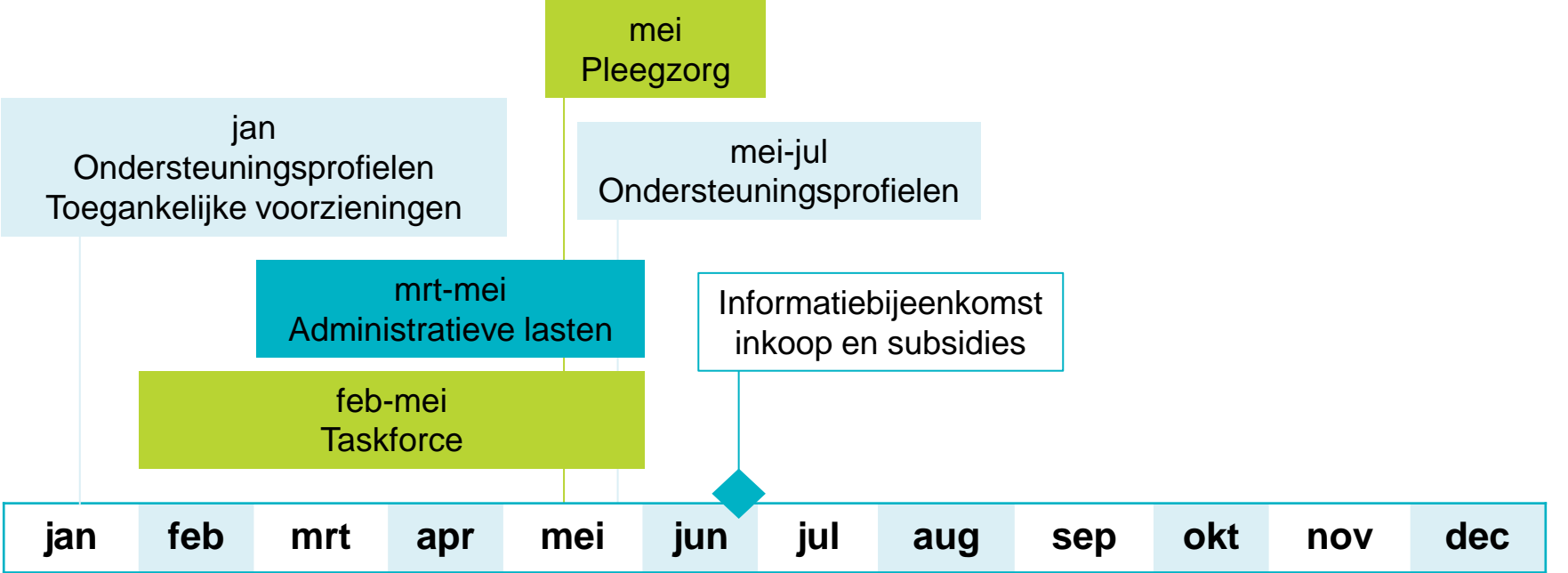
- Aanbesteden vanaf 2019

Gemeente Almere





Tijdslijn onderlinge dialoog tot nu toe



Jeugd	MO/beschermd wonen
Wmo	Administratieve lasten

Gemeente Almere





Tijdpad

- Bij nieuwe aanbestedingen eigen planning per pakket
Laatste informatie steeds op **almerekracht.almere.nl**
(onder 'Inkoop en subsidies')
- Uniforme planning voor subsidies

Onderdeel	Planning
Verzenden subsidiebrieven	Juli
Indienen subsidieaanvraag	Vóór 1 oktober
Beoordelen subsidieaanvraag	1 oktober – 31 december
Besluitvorming begroting	Eind november
Besluitvorming subsidieverlening	Vóór 31 december

Gemeente Almere





Meer informatie

- Vanaf vanmiddag op **almerekracht.almere.nl**: deze presentatie
- Vanaf volgende week: plaatsing veel gestelde vragen en antwoorden van deze bijeenkomst
- Volg de website voor aankondiging bijeenkomsten en andere actualiteiten

Gemeente Almere





Bemensing stands

Nr.	Onderwerpen	Contactpersonen
1.	Wijkteam	Brigitte de Bies, Lotte Klompenhouwer
2.	Overige vragen	Madalena Meijer, Merel Knoppe
3.	Procedures inkoop en subsidies	Khalil Shalmashi, Joke van Diemen, Nadia Mahangoe
4.	Administratie en verantwoording	Chin van den Broek, Wendy van Dongen (Stipter), Antoinette van Rinsum (i-Sociaal Domein), Alfred Kok, Jolanda van Tongeren, Ivo Baars

Gemeente Almere





Nr.	Onderwerpen	Contactpersonen	Contractmanager
5.	Jeugd-ggz	Kelvin Apeldoorn, Guy Smit, Edgar Smit	Carla van Woudenberg
6.	Jeugdhulp met verblijf	Rob Bosmann, Thérèse Dijkstra, Jan Pieter Kleijburg	Gerdien Dekker
7.	Jeugdhulp zonder verblijf	Marjolande Prins, Joannette Schuppert, Henriëtte van Aken, Ellen Raaijmakers	Wilco de Lijster
8.	Beschermd wonen	Ineke Baas	Jolanda van Zuijlen
9.	Overige onderwerpen Regionaal Kompas	Hans Feddema, Annelies de Maar, Rina Roelfs	
10.	Ondersteunings- profielen	Guzelien Hermans, Marca Jongejeugd, Paul van Lieshout, Jeanine Kuiperij	